

Legga con attenzione queste istruzioni per l'uso: contengono importanti informazioni sull'uso del prodotto. Per eventuali domande si rivolga al proprio farmacista, al medico, al contattologo, o direttamente a noi.

BAUSCH + LOMB

Artelac[®] Rebalance

0.15% di sodio ialuronato, 0.5% di polietilenglicole 8000 (PEG 8000) ed elettroliti essenziali.

Uso previsto: Lubrificante oculare e umettante per lenti a contatto.

Che cos'è ARTELAC[®] REBALANCE?

Artelac[®] Rebalance è una soluzione oftalmica limpida, di colore rosa, che contiene 0.15% di sodio ialuronato, 0.5% di polietilenglicole 8000 (PEG 8000), cloruro di potassio, cloruro di calcio, cloruro di magnesio, cloruro di sodio, vitamina B12, acqua per preparazioni iniettabili, acido bórico e Oxyd[®] (un conservante delicato che, a contatto con la superficie dell'occhio, si trasforma in acqua, ossigeno e sali minerali).

Una volta aperto il prodotto può essere usato per 2 mesi.

È un prodotto multicomponente in grado di dare sollievo, e protezione prolungati dai sintomi dell'occhio secco causati da una disfunzione lacrimale cronica. Artelac[®] Rebalance è una soluzione ipotonica e aiuta a lenire il fastidio oculare contribuendo a ripristinare l'equilibrio osmotico fisiologico del film lacrimale e della superficie oculare.

Perché usare ARTELAC[®] REBALANCE?

Artelac[®] Rebalance è un lubrificante oftalmico - in un comodo flacone - adatto per alleviare e calmare i sintomi di secchezza oculare persistente.

Artelac[®] Rebalance essendo compatibile con tutti i tipi di lenti a contatto, sia morbide che rigide, può essere utilizzato anche a lenti indossate, migliorando notevolmente il comfort delle vostre lenti a contatto, per tutto il giorno.

Quando usare ARTELAC[®] REBALANCE?

Artelac[®] Rebalance contiene componenti importanti presenti naturalmente nell'occhio e nelle lacrime: ialuronato di sodio, un efficace idratante, sostanze nutritive e ioni purificanti come potassio, magnesio, sodio e calcio. PEG 8000 è un'ulteriore sostanza idratante che consente un sollievo più prolungato. La vitamina B12 conferisce inoltre ad Artelac[®] Rebalance il colore rosa, che svanisce rapidamente sbattendo le palpebre. Non macchia indumenti né lenti a contatto. Artelac[®] Rebalance è stato formulato per rimanere a lungo sulla superficie oculare al fine di garantire un sollievo prolungato dei sintomi dell'occhio secco e fornire al film lacrimale i componenti essenziali. È un prodotto ideale per tutti coloro che soffrono dei sintomi da occhio secco come stanchezza, bruciore e/o occhi che lacrimano.

L'occhio secco può essere causato da:

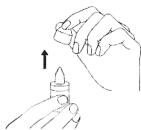
- fattori esterni, come uso prolungato del computer, aria condizionata o riscaldamento, fumo di sigaretta, così come ambienti ventosi oppure l'uso di lenti a contatto;
- altri fattori, quali l'uso di alcuni farmaci (come contraccettivi, antistaminici, betabloccanti, antispastici e diuretici) o alcune malattie che giocano un ruolo importante nello sviluppo della secchezza oculare.

Con che frequenza e per quanto tempo utilizzare ARTELAC[®] REBALANCE?

Instillare una goccia di Artelac[®] Rebalance nell'occhio da 3 a 5 volte al giorno, o, se necessario, con una maggiore frequenza. Il prodotto può essere utilizzato ogni giorno e più volte al giorno, quando se ne sente la necessità. Anche per periodi di tempo prolungati.

Come usare ARTELAC[®] REBALANCE?

1. Lavarsi le mani prima di utilizzare il prodotto. Rimuovere il cappuccio protettivo dall'estremità del flacone prima di ogni utilizzo. Assicurarsi che l'estremità del flacone non venga a contatto con le dita.

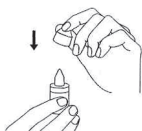


2. Reclinare la testa leggermente all'indietro e tirare delicatamente verso il basso la palpebra inferiore con un dito della mano libera; tenere il flacone in posizione verticale sull'occhio col beccuccio rivolto verso il basso. A questo punto premere delicatamente il flacone per applicare una goccia.

Evitare il contatto tra la punta del flacone e l'occhio e/o le dita per impedire un'eventuale contaminazione della soluzione.



3. Rimettere il cappuccio sul flacone dopo ogni utilizzo.



Quando non usare ARTELAC® REBALANCE?

Non usare il prodotto in caso di ipersensibilità ad uno qualsiasi degli ingredienti.

Informazioni importanti sull'uso di ARTELAC® REBALANCE?

- Sono state riportate molto raramente reazioni di ipersensibilità locale. In tali casi il trattamento, deve essere sospeso.
- Non toccare la superficie oculare con la punta del flacone per evitare qualsiasi possibile ferita all'occhio o contaminazione della soluzione.
- Attendere circa 15 minuti prima di usare un altro prodotto oftalmico.
- Non utilizzare dopo la data di scadenza.
- Non usare se la confezione o il flacone sono danneggiati.
- Una volta aperto, eliminare il dispositivo medico dopo 2 mesi.

Come conservare ARTELAC® REBALANCE?

Conservare ad una temperatura compresa tra +2°C e +25° C e proteggere dalla luce!

Confezioni:

Artelac® Rebalance è disponibile in flaconi da 10 ml di soluzione oftalmica. Artelac® Rebalance è disponibile anche nelle comode confezioni monodose senza conservanti.

Simboli



Fabbricante:
Dr. Gerhard Mann,
Chem.-pharm. Fabrik GmbH
Brunsbütteler Damm 165-173
13581 Berlino (Germania)

CE 0483



Limiti di temperatura



Non usare se il confezionamento è danneggiato



Leggere le istruzioni per l'uso



Data di scadenza



Eliminare il dispositivo medico dopo 2 mesi dalla prima apertura

LOT

Numero di lotto

STERILE A

Sterilizzato usando la tecnica in asepsi



Proteggere dalla luce solare

Importatore:

GMM FARMA S.r.l. - via Lambretta 2, Segrate (Milano)

Riconfezionato nell'officina indicata con l'ultima lettera accanto al numero di lotto:

Ⓐ PHARMA PARTNERS S.r.l. - Via E. Strobino, 55/57 - 59100 Prato (PO)

Ⓔ CIT S.r.l. - Via Primo Villa n.17 - 20875 Burago di Molgora (MB)

Artelac® Rebalance: settembre 2017

®/™ sono marchi registrati di Bausch & Lomb Incorporated o di sue affiliate.

© Bausch & Lomb Incorporated